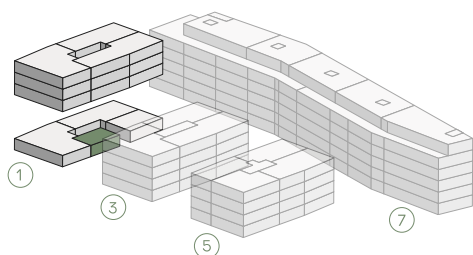


1.5 Zi.

STOCKWERK	0	KELLER	3.7 m ²
WOHNFLÄCHE	42.5 m ²	PREIS WOHNUNG	CHF 365 000
BALKON	-	PREIS PARKPLATZ	CHF 40 000



HIER BLÜHT LEBEN!

Mit der Überbauung «Lindenweg» entsteht moderner, zeitloser Wohn- und Lebensraum an bester Lage in Frauenfeld. Die 82 Wohnungen bieten den künftigen Bewohnern 1.5- bis 5.5-Zimmer-Wohnungen. Die verschiedenen Grundrissvarianten, unter anderem mit einem grosszügigen und offenen Wohnkonzept, erfüllen die individuellen Ansprüche sowie die unterschiedlichsten Wohnwünsche. Sämtliche Wohnungen verfügen über eine hochwertige Materialisierung und garantieren höchsten Wohnkomfort.

www.lindenweg-frauenfeld.ch

HINWEIS

Aus den in diesem Blatt enthaltenen Angaben können keinerlei Ansprüche abgeleitet werden. Für Ausführungen und Flächenangaben sind der detaillierte Baubeschrieb und die Pläne im Massstab 1:50 massgebend. Allfällige Änderungen, Anpassungen und Massabweichungen können vorkommen und bleiben jederzeit ausdrücklich vorbehalten.

