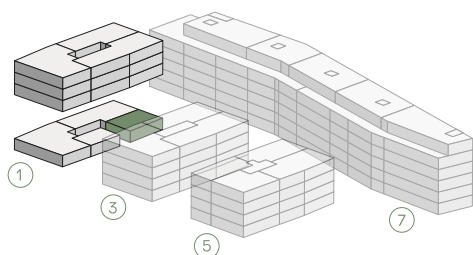


## 1.5 Zi.

STOCKWERK	0	KELLER	4.5 m <sup>2</sup>
WOHNFLÄCHE	54.5 m <sup>2</sup>	PREIS WOHNUNG	CHF 435 000
BALKON	13.3 m <sup>2</sup>	PREIS PARKPLATZ	CHF 40 000



### HIER BLÜHT LEBEN!

Mit der Überbauung «Lindenweg» entsteht moderner, zeitloser Wohn- und Lebensraum an bester Lage in Frauenfeld. Die 82 Wohnungen bieten den künftigen Bewohnern 1.5- bis 5.5-Zimmer-Wohnungen. Die verschiedenen Grundrissvarianten, unter anderem mit einem grosszügigen und offenen Wohnkonzept, erfüllen die individuellen Ansprüche sowie die unterschiedlichsten Wohnwünsche. Sämtliche Wohnungen verfügen über eine hochwertige Materialisierung und garantieren höchsten Wohnkomfort.

[www.lindenweg-frauenfeld.ch](http://www.lindenweg-frauenfeld.ch)

### HINWEIS

Aus den in diesem Blatt enthaltenen Angaben können keinerlei Ansprüche abgeleitet werden. Für Ausführungen und Flächenangaben sind der detaillierte Baubeschrieb und die Pläne im Massstab 1:50 massgebend. Allfällige Änderungen, Anpassungen und Massabweichungen können vorkommen und bleiben jederzeit ausdrücklich vorbehalten.

